



Die **Staatliche Studienakademie Breitenbrunn im Erzgebirge** führt als eine von sieben Studienakademien der **Berufsakademie Sachsen (ab 1.1.2025 Duale Hochschule Sachsen)** Studierende im dreijährigen praxisorientierten Dualen Studiengang Soziale Arbeit zum Bachelor-Abschluss.

Für den **Studiengang Soziale Arbeit** suchen wir ab sofort **Lehrbeauftragte (m/w/d)** in den Modulen und zu den Themen

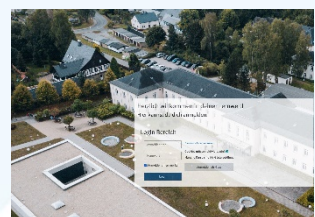
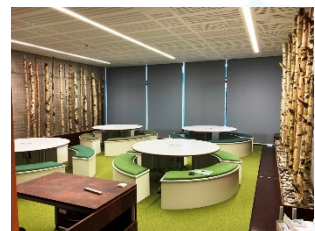
- **Rechtsgrundlagen,**
- **Psychologische Grundlagen,**
- **Klinische Psychologie,**
- **Soziale Arbeit als Wissenschaft,**
- **Grundbegriffe und Arbeitsfelder der Sozialen Arbeit,**
- **Englisch,**
- **Empirische Sozialforschung,**
- **Philosophie,**
- **Begleitung von Menschen mit Behinderung.**

**Wir bieten:**

- Übernahme der Fahrt- und Übernachtungskosten
- eine sehr gut ausgestattete wissenschaftliche Bibliothek
- moderne Lehr- und Lernräume, die flexibel verwendet werden können
- fachlichen Austausch mit anderen Lehrbeauftragten und Dozent\*innen
- eine Vergütung gemäß der VwV Lehrvergütung BA

**Wir erwarten:**

- mind. Bachelorabschluss in Sozialer Arbeit oder einer relevanten bezugswissenschaftlichen Disziplin
- möglichst Praxiserfahrungen in der Hochschullehre, der Erwachsenenbildung, der Sozialen Arbeit und/oder in der Bildungsarbeit



Bitte senden Sie Bewerbung (Anschreiben, Lebenslauf, Zeugnisse und Nachweise) per E-Mail (pdf) an: [sabine.riegel@ba-sachsen.de](mailto:sabine.riegel@ba-sachsen.de)